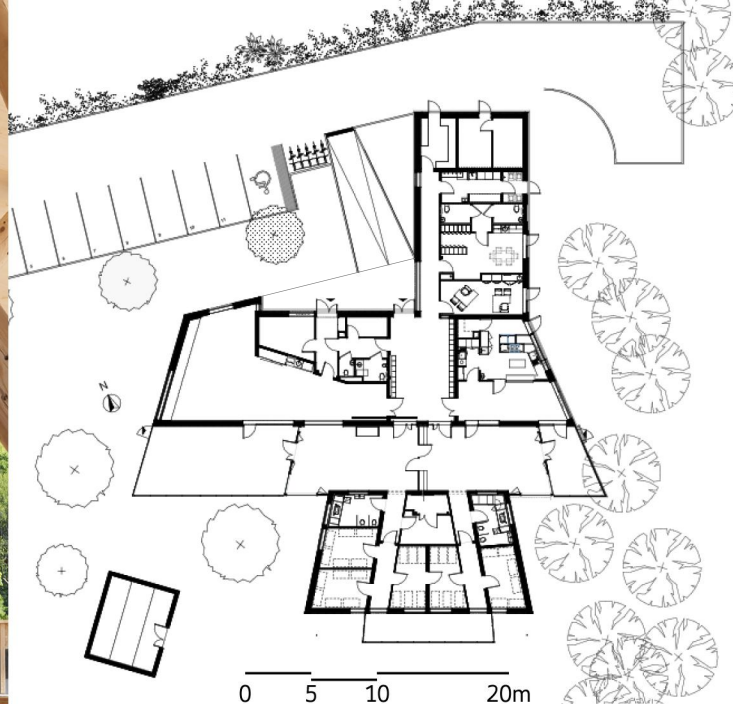




La crèche de Tencin est conçue comme une habitation agréable de plain-pied. La salle de vie est un lieu ouvert en continuité avec l'extérieur. C'est un espace de caractère, en relation avec son environnement direct. Tout est pensé pour éveiller les sens des jeunes enfants : matières, lumières, continuité avec la nature, respect de leur autonomie grâce à des portes à leur échelle pour être fiers d'entrer dans leur lieu de vie, petits lit-clos pour se rassurer, cabane sous les pilotis pour investir des cachettes, meuble d'accueil à surprises dans l'entrée avec fontaine...

Le bâtiment produit l'énergie solaire équivalente à son rafraîchissement estival.



Les ossatures, montants, poteaux et linteaux représentent 30m³ de bois, dont 80% d'origine locale. Il s'agit de sapin et d'épicéa fournis par la scierie *Bois du Dauphiné*.

Le projet comprend 100m³ de panneaux bois CLT, fournis par les sociétés *Lignatec* (Vosges) et *KLH* (Autriche).

30m³ de lamellé collé ont été nécessaires pour réaliser la structure et les planchers. Il s'agit d'épicéa et de pin douglas fournis par la société *Cosylva* dans la Creuse.

4m³ de châtaignier d'origine locale ont servi à la réalisation du platelage. Ce bois provient de la scierie *Bottarel* dans le Grésivaudan.

32m² de tavaillons en châtaignier issus de la Creuse viennent barder les façades du bâtiment.

La société *GB Bois* a fait perforer 693m² de panneaux 3 plis sapin. Ce produit fourni par la société *Lalliard* provient d'Autriche et d'Allemagne.

Les 400m² de plafonds en lames de 21x90cm traitées M1 ont été fournis par la rabotterie *Giraud* dans le Grésivaudan.



CRÈCHE
PÔLE MULTI-ACCUEIL
TENCIN
ISÈRE

MAÎTRE D'OUVRAGE
COMMUNAUTÉ DES COMMUNES DU GRÉSIVAUDAN

PROGRAMME
RÉALISATION D'UNE CRÈCHE ET D'UN RELAIS D'ASSISTANCE
MATERNELLE

SURFACE
733 M² SHON

MONTANTS DES TRAVAUX
1 462 000€ HT / BATIMENT & VRD PARKING

MAÎTRISE D'OEUVRE
R2K ARCHITECTE - MANDATAIRE
ARBORESCENCE - STRUCTURE BOIS
CEBEA - STRUCTURE BÉTON
L'INGÉNIERIE CLIMATIQUE - FLUIDES
CCG - ÉCONOMIE
ACOUSTB - ACOUSTIQUE
SERRA - VRD

MISSION
BASE - EXÉ

DÉROULEMENT DE L'OPÉRATION

163 Cours Berriat 38000 GRENOBLE
+33 (0)4 76 12 25 30
agence@r2k-architecte.com
www.r2k-architecte.com